

CLIENTE /
CUSTOMER:

DOORGATE DG, S.A.
Z. I. da Ponte da Pedra, Rua Douroana, N.º 380
2415-175 REGUEIRA DE PONTES (LEIRIA)

N.º DE AMOSTRAS:
N.º OF SAMPLES:

3

DESIGNAÇÃO DA
AMOSTRA /
DESIGNATION OF THE
SAMPLE:

Afinador calha simples, com suporte de rodízios

Fabricante: DOORGATE DG, S.A.

PRINCIPAL
EQUIPAMENTO
/ MAIN EQUIPMENT:

Máquina de ensaios mecânicos - LE02-00
Mechanical testing machine - LE02-00

TIPO DE ENSAIO / TYPE OF TEST:

Ensaio de tração / Traction test

DOCUMENTO DE REFERÊNCIA / REFERENCE DOCUMENTS:

Especificação do cliente / Customer specification

RESULTADOS / RESULTS:



Figura 1 - Foto da amostra
Figure 1 - Sample photo

Os resultados detalhados, são apresentados nas folhas seguintes.
The detailed results, are presented in the following pages.

DATA DO ENSAIO:
DATE OF TEST:

2023 / 04 / 13

PÁGINA / PAGE: 1 / 4

EXECUÇÃO / EXECUTED BY

Paulo Renato Pires da Silva

RESPONSÁVEL TÉCNICO / LABORATORY RESPONSIBLE

1 - INTRODUÇÃO / SCOPE

O presente documento tem como objetivo de determinar a carga máxima suportada pela amostra. A amostra foi acoplada na máquina de ensaios, simulando as condições normais de utilização.

The purpose of this document is to determine the maximum load supported by the specimen. The sample was attached to the testing machine, simulating normal conditions of use.

2 – RESULTADOS / RESULTS

Os resultados dos testes efetuados são apresentados na tabela seguinte / The results of the tests carried out are shown in the following table:

Amostra Sample	Carga máxima aplicada Maximum load applied [N]	Carga máxima aplicada Maximum load applied [kg]
Amostra / Sample #1	4969	507
Amostra / Sample #2	5891	601
Amostra / Sample #3	5625	574

1kg = 9,80665 N

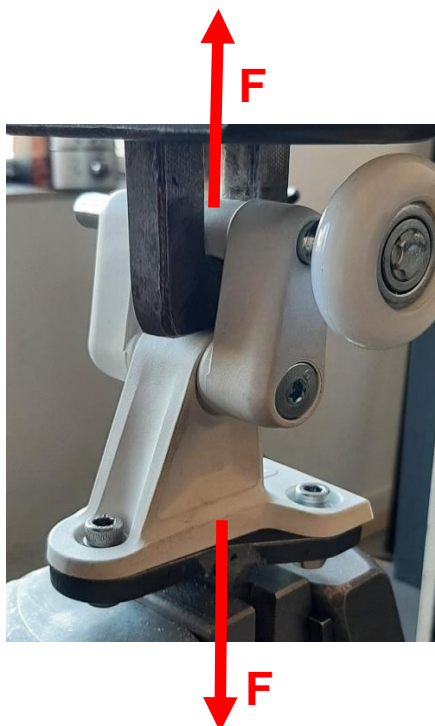
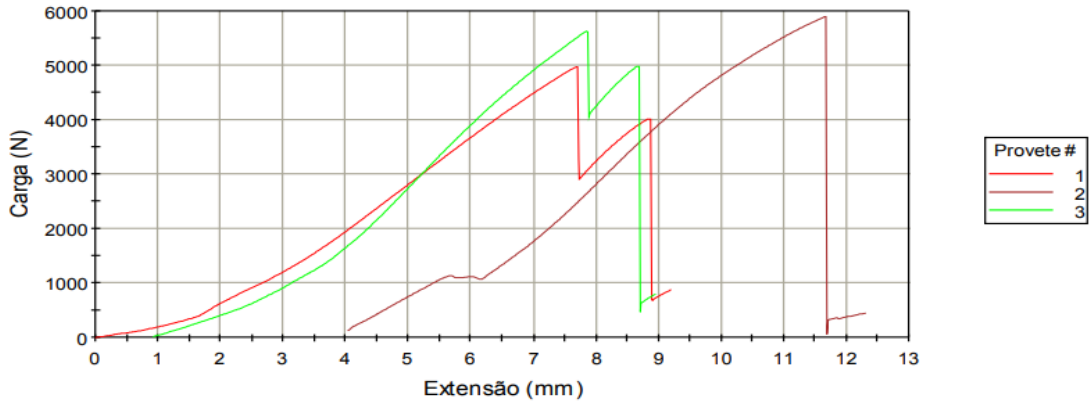


Figura 2 - Esquema de aplicação da carga
Figure 2 - Load application scheme

Os resultados expressos neste relatório referem-se às amostras ensaiadas. Reprodução parcial proibida.
Test results are only available for the sample identified in the present test report. This document may only be reproduced in full.

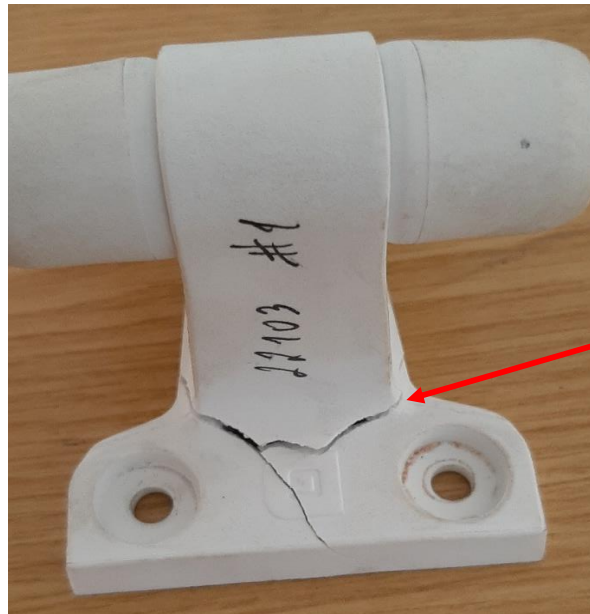
Representação gráfica do ensaio / Graphic representation of the test

Provete 1 a 3



Fotos das amostras no final do ensaio / Photos of the samples at the end of the test:

Amostra / Sample #1

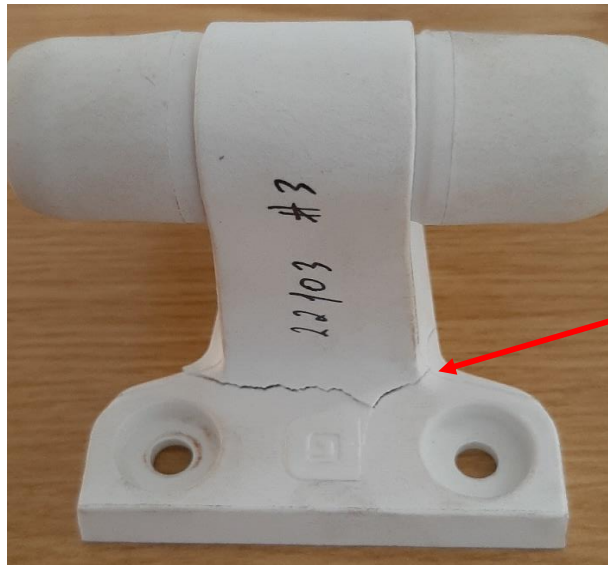


Os resultados expressos neste relatório referem-se às amostras ensaiadas. Reprodução parcial proibida.
Test results are only available for the sample identified in the present test report. This document may only be reproduced in full.

Amostra / Sample #2



Amostra / Sample #3



Os resultados expressos neste relatório referem-se às amostras ensaiadas. Reprodução parcial proibida.
Test results are only available for the sample identified in the present test report. This document may only be reproduced in full.